



Werkzaamheden aan het leidingnet

Aan de gebruikers/bewoners van dit pand

Ons kenmerk: 40709
Geleen, 30-08-2024

Onderhoudswerkzaamheden

Beste mevrouw, heer,

De Defensie pijpleiding Organisatie (DPO) haalt brandstof uit raffinaderijen en opslagterminals in Rotterdam (Europoort en Botlek) en vervoert deze via een eigen ondergronds pijpleidingnetwerk. Binnenkort starten wij bij u in de buurt met het inspecteren van zo'n leiding. Deze inspecties vinden plaats tussen Noorbeek en Lemiers. Met het uitvoeren van deze werkzaamheden kan Defensie pijpleiding Organisatie (DPO) een goede en betrouwbare leiding in de toekomst blijven garanderen. Hierbij informeren we u graag over deze werkzaamheden.

Wat gaan we doen?

Wij gaan de bestaande leiding opzoeken door middel van proefsleuven waarna wij de leiding op deze locaties non-destructief gaan onderzoeken. Na het onderzoek gaan wij de leiding conserveren/coaten en het maaiveld herstellen. DPO gaat de uitslagen van deze onderzoeken gebruiken om te bepalen of eventueel aanvullende werkzaamheden benodigd zijn in de toekomst.

Wanneer vinden deze werkzaamheden plaats?

Mobilisatie voor dit werk **start in week 37, 9 tot 15 september**. Uitvoerende werkzaamheden vinden plaats van **week 38 tot en met week 43, 16 september tot 25 oktober** met uitzondering van de werkzaamheden op de terreinen van Brasserie & Hotel De Plank en Hotel Berg en Dal, deze ronden wij af voor week 43 in verband met de vakantieperiode.

Goed om te weten

- Woningen en bedrijven en winkels blijven altijd bereikbaar;
- De werkzaamheden zijn afgestemd met verschillende gemeentes;
- Werk- en opslaggebieden worden afgezet met bouwhekken;
- Aannemer MVOI B.V. voert de werkzaamheden in opdracht van DPO uit;
- Omwonenden kunnen (geluid)hinder ondervinden. Aannemer MVOI B.V. en DPO doen er alles aan om dit tot een minimum te beperken;



Verkeershinder

Fiets- en voetgangersverkeer

In Noorbeek sluiten we het parallelfietspad langs de N598 ter hoogte van Brasserie & Hotel de Plank tijdelijk af voor fiets en voetgangers. We plaatsen hiervoor een korte omleiding over het parkeerterrein van Brasserie & Hotel De Plank.

Automobilisten

In Mechelen sluiten wij tijdelijk de Akerstraat af. Voor het verkeer plaatsen wij een omleiding over de Bommerigeweg, Kleebergerweg en de Elzeterweg.

Wij kunnen ons voorstellen dat dit mogelijk overlast voor u veroorzaakt. Op www.verkeersverwachtingen.nl kunt u verschillende reisalternatieven vinden.

Vragen?

Heeft u vragen over de werkzaamheden? Neem dan contact op met ons door te mailen naar: Legemaat, John <J.Legemaat@dpo.mindef.nl>



Overzichtskaart locatie werkzaamheden

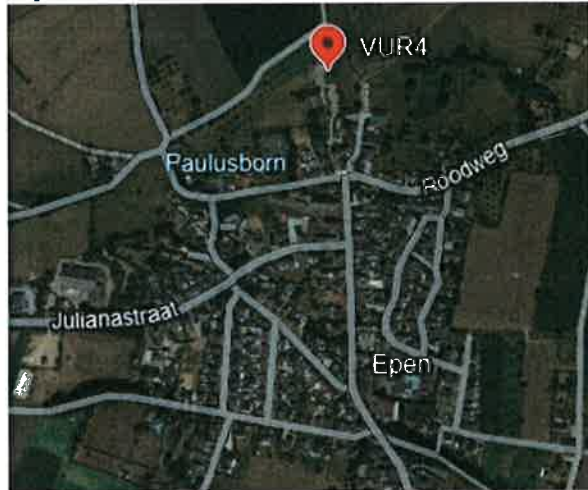
Algemeen overzicht:



Noorbeek:



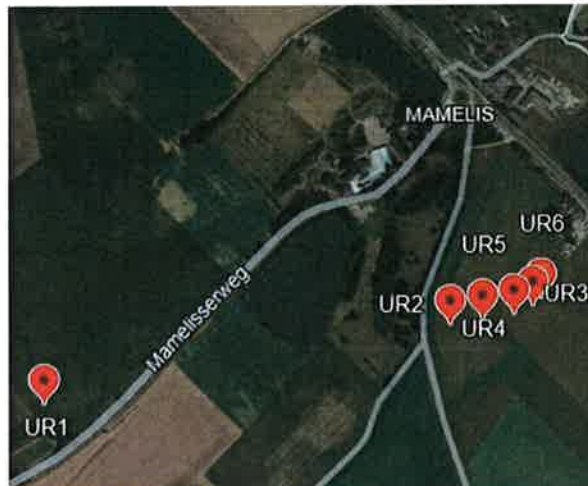
Epen:



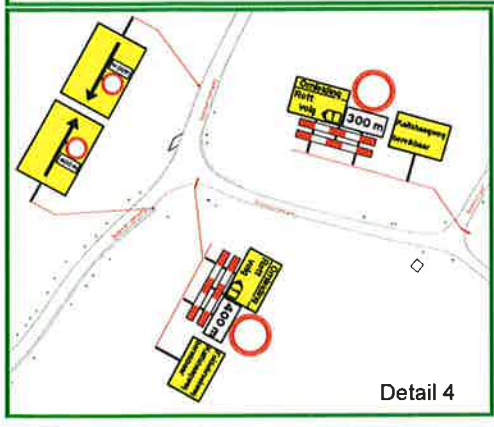
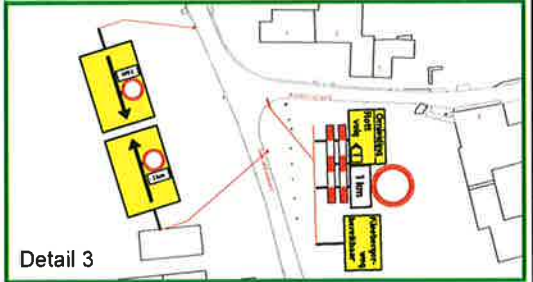
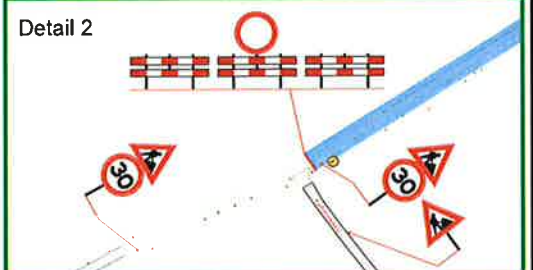
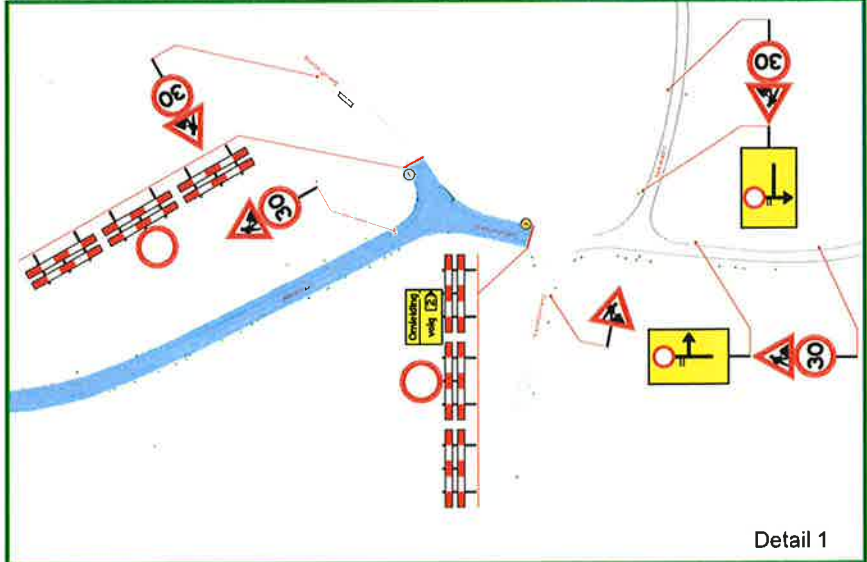
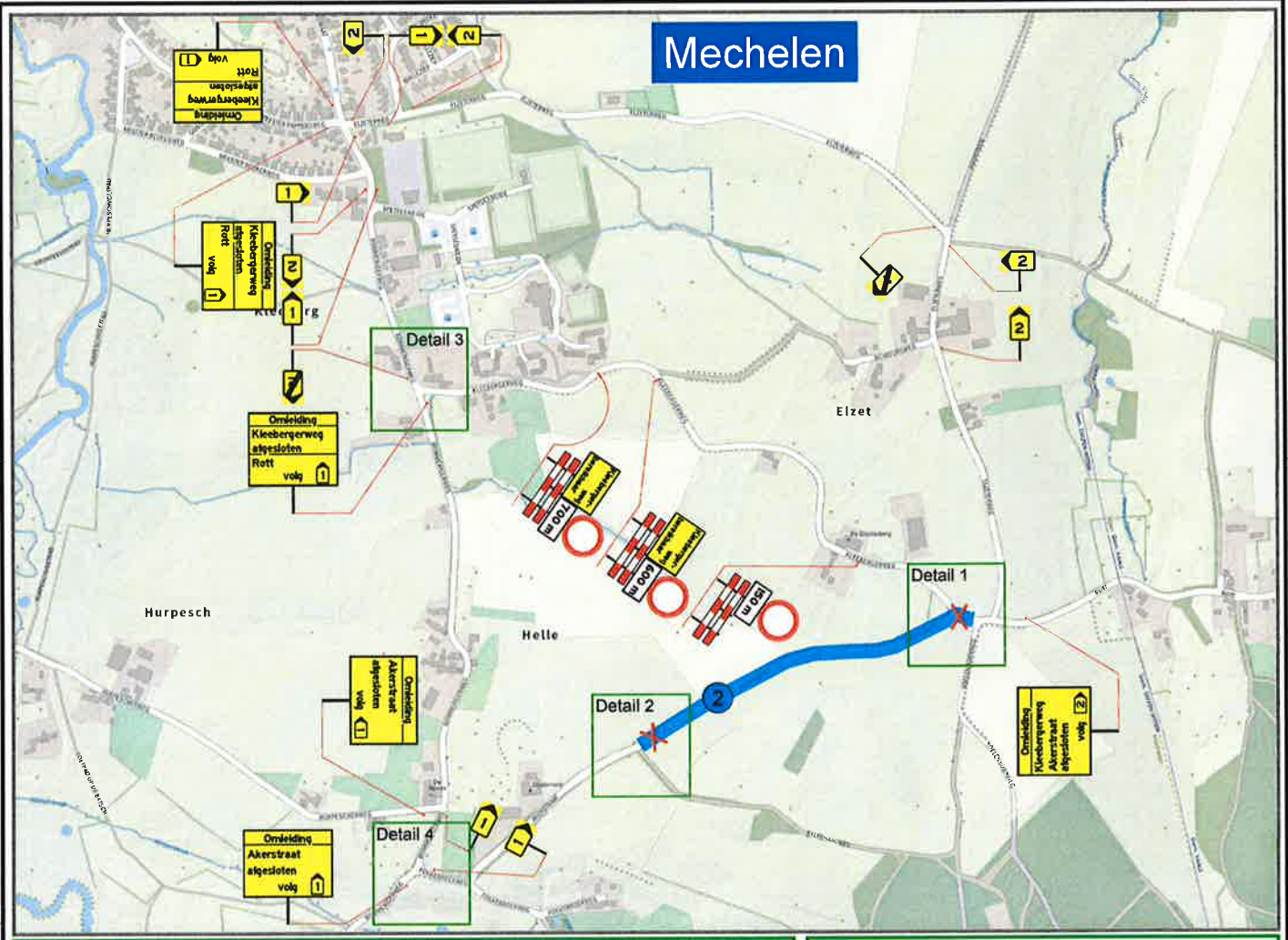
Mechelen:



Vijlen:



Mechelen



- 1 Informatieborden
2 weken vooraf plaatsen
- Deze weg dicht
dag+datum+tijd
dag+datum+tijd
- 1
- 2
- 3
- 4
- 5
- 6
- 7
- 8
- 9
- 10
- 11
- 12
- 13
- 14
- 15
- 16
- 17
- 18
- 19
- 20
- 21
- 22
- 23
- 24
- 25
- 26
- 27
- 28
- 29
- 30
- 31
- 32
- 33
- 34
- 35
- 36
- 37
- 38
- 39
- 40
- 41
- 42
- 43
- 44
- 45
- 46
- 47
- 48
- 49
- 50
- 51
- 52
- 53
- 54
- 55
- 56
- 57
- 58
- 59
- 60
- 61
- 62
- 63
- 64
- 65
- 66
- 67
- 68
- 69
- 70
- 71
- 72
- 73
- 74
- 75
- 76
- 77
- 78
- 79
- 80
- 81
- 82
- 83
- 84
- 85
- 86
- 87
- 88
- 89
- 90
- 91
- 92
- 93
- 94
- 95
- 96
- 97
- 98
- 99
- 100

Revisie	2	Datum	31-07-2024	Status	MW	Inhoud	Concept
Revisie	1	Datum	15-07-2024	Status	MW	Inhoud	Concept
Projectnummer	241037	Schaal	1:500	Bestand		Formaat	A3

Mergelland Diverse locaties

Tijdelijke verkeersmaatregelen

Opdrachtgever: WEDO VerkeersTechniek - Katrijke

Opdracht: Mergelland Diverse locaties - 02

